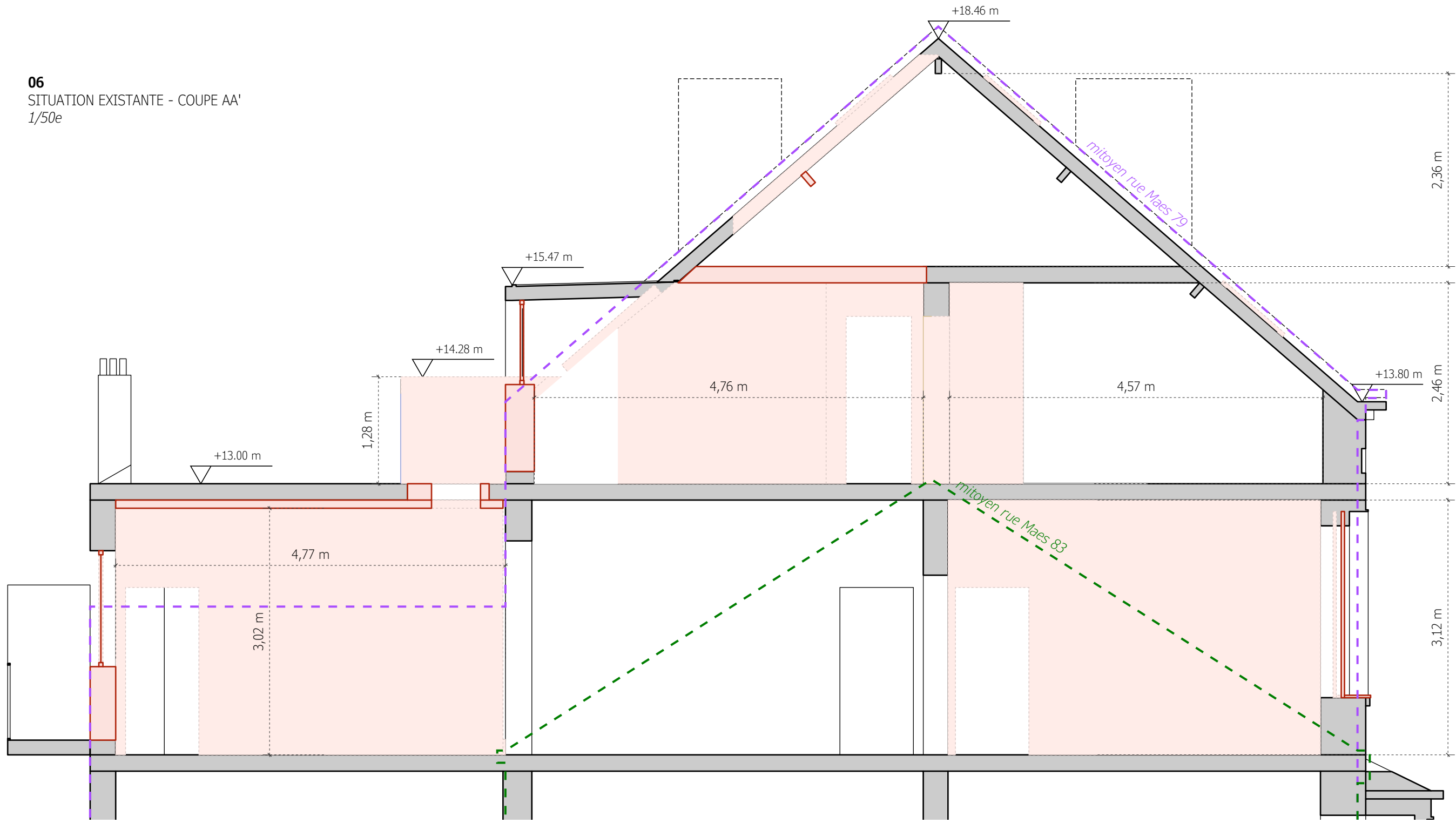
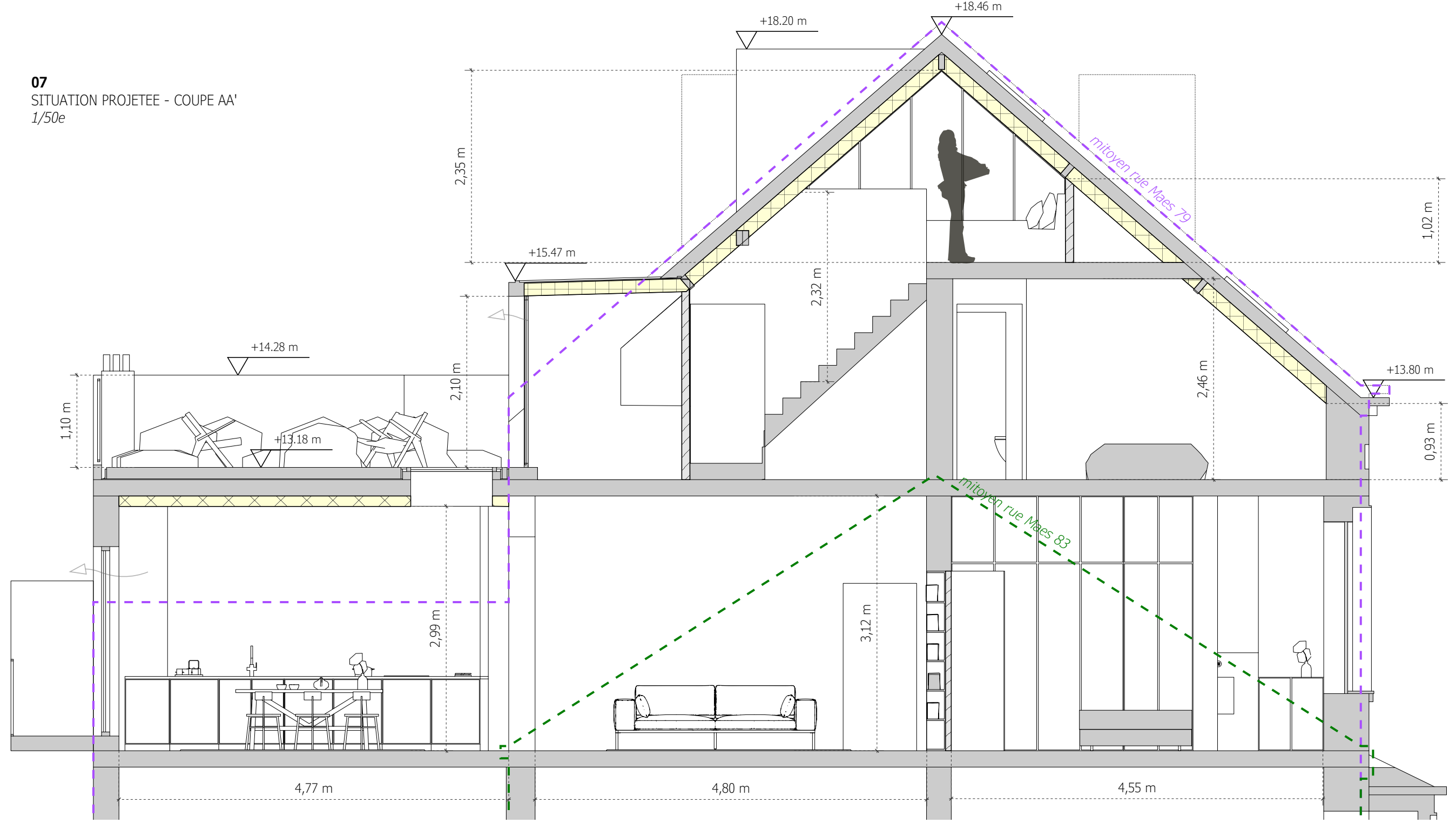


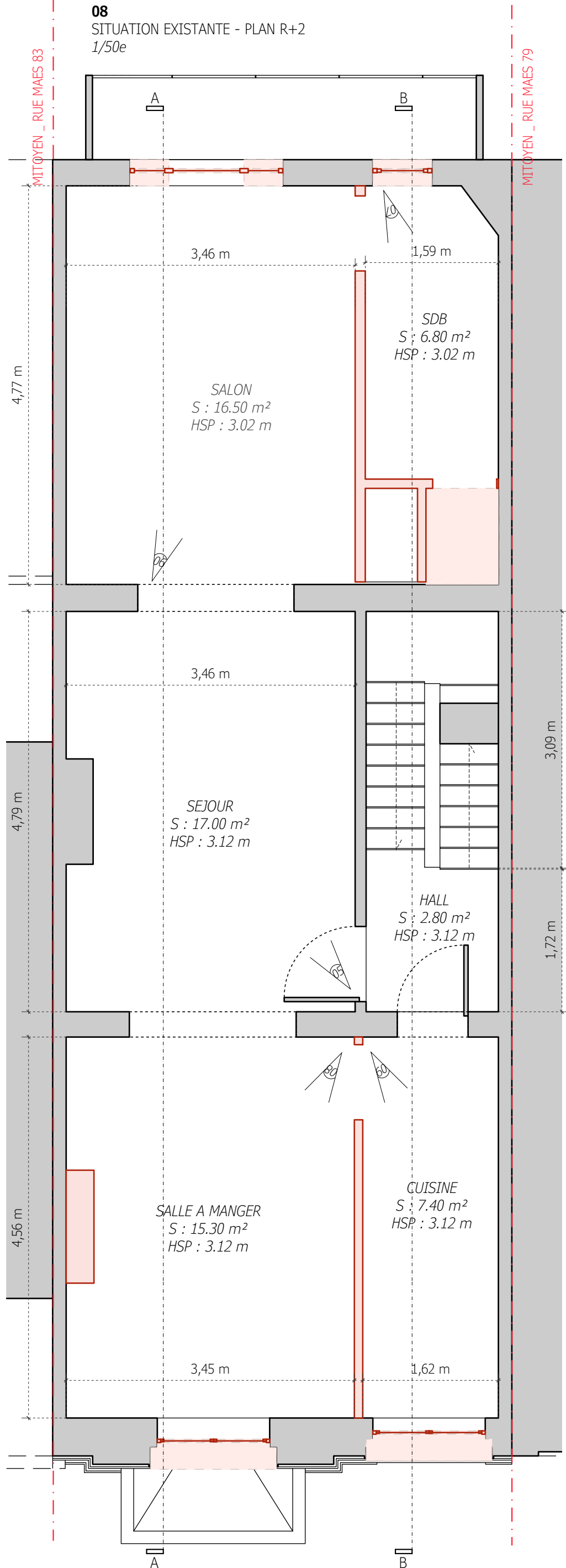
06
SITUATION EXISTANTE - COUPE AA'
1/50e



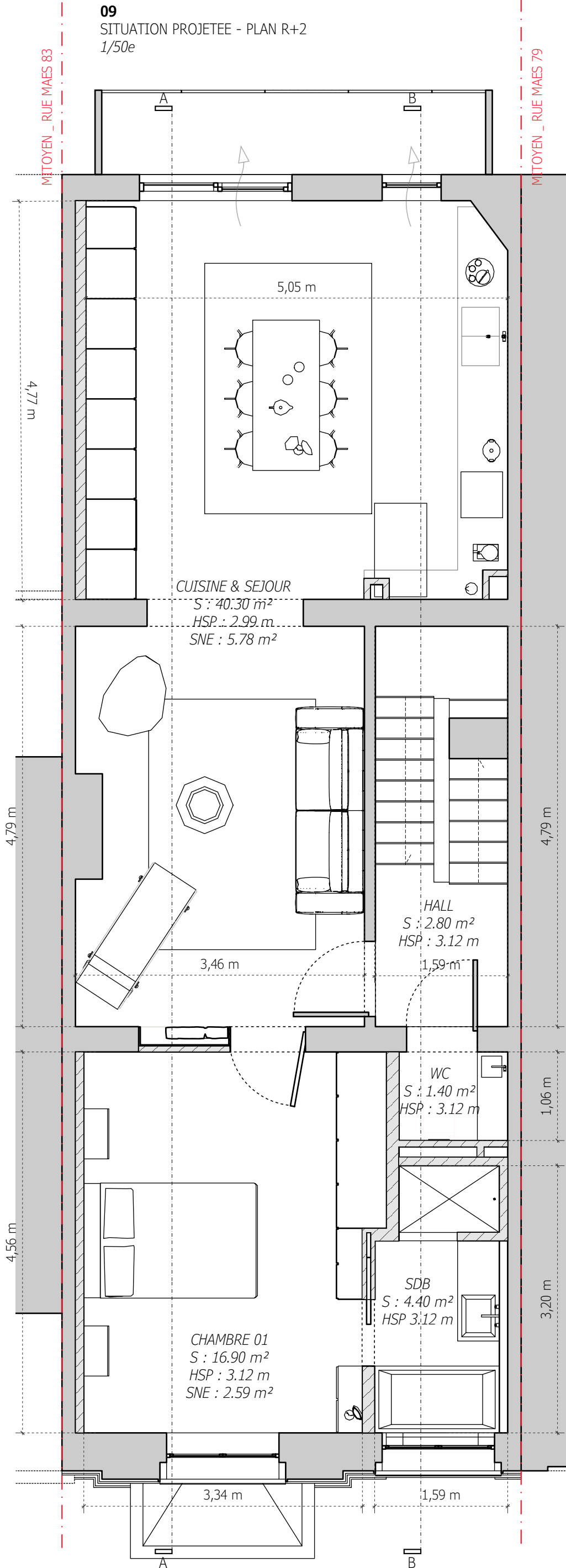
07
SITUATION PROJETEE - COUPE AA'
1/50e



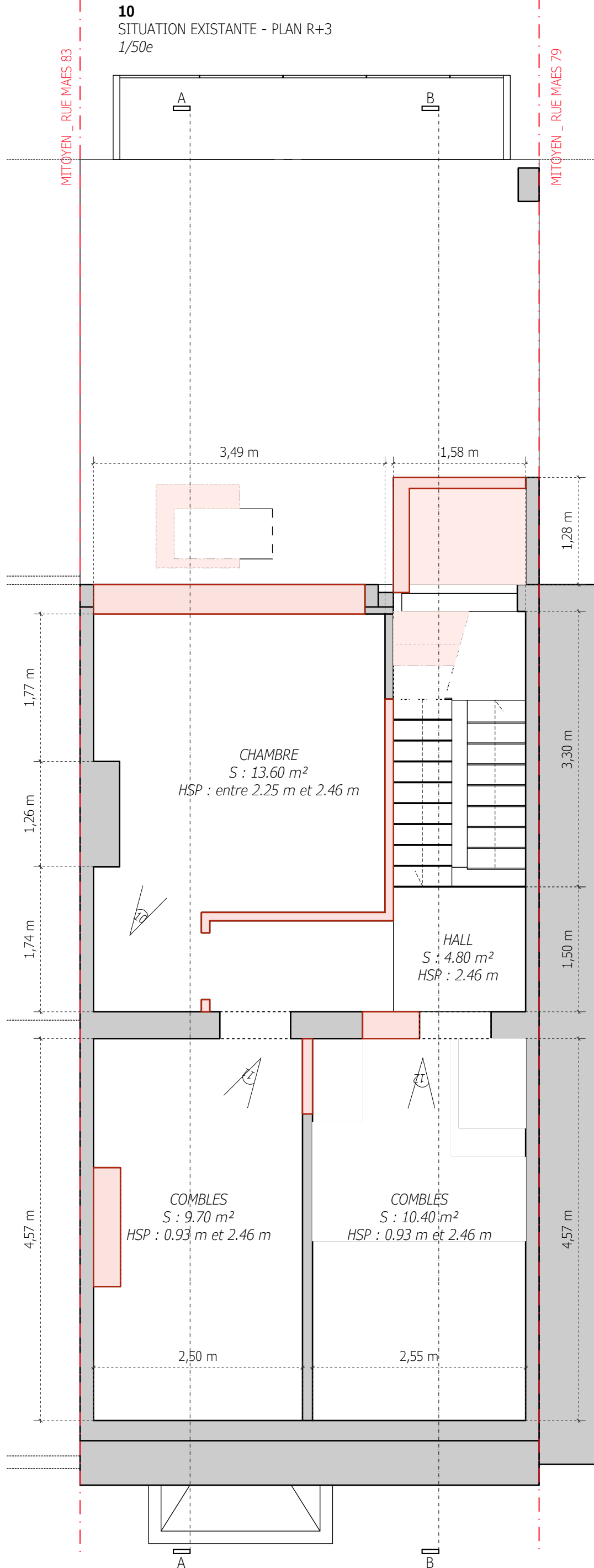
08
SITUATION EXISTANTE - PLAN R+2
1/50e



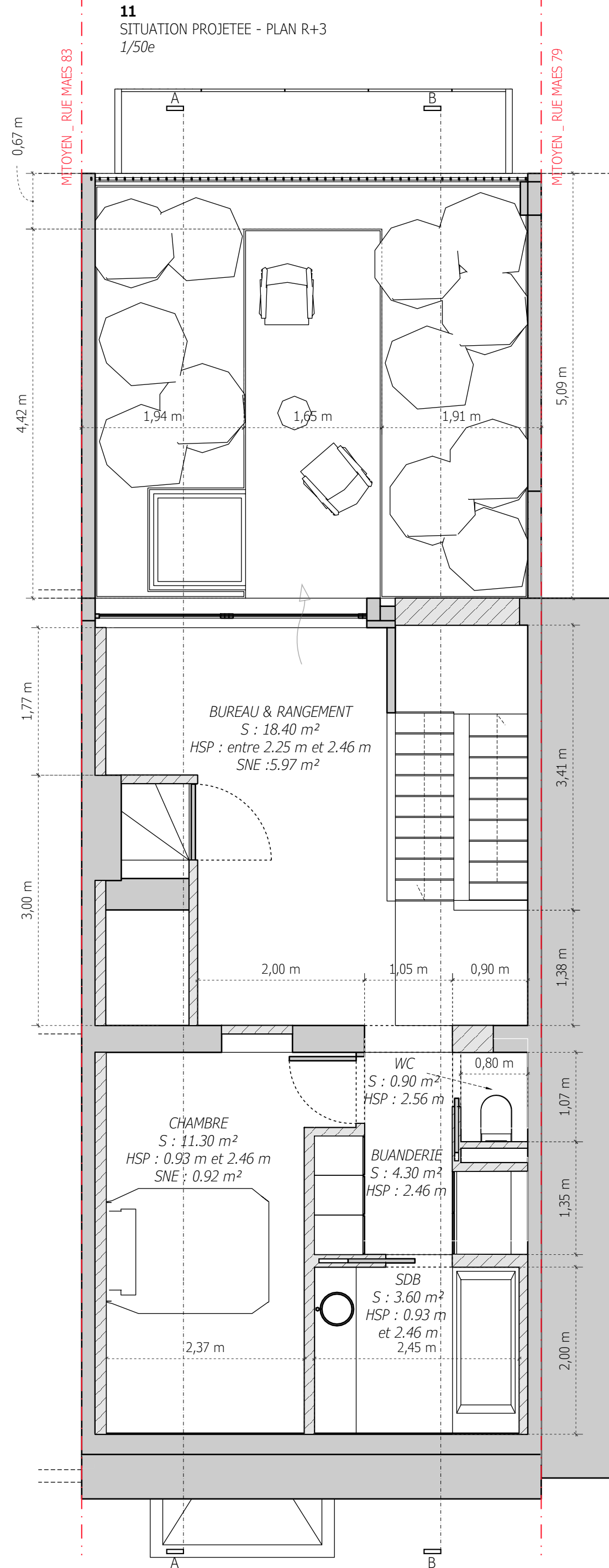
09
SITUATION PROJETEE - PLAN R+2
1/50e



10
SITUATION EXISTANTE - PLAN R+3
1/50e



11
SITUATION PROJETEE - PLAN R+3
1/50e



LEGENDE MATERIAUX

- 01 - Tuiles mécaniques - brun
 - 02 - Garde-corps en ferronnerie - anthracite
 - 03 - Châssis existants en PVC - blanc
 - 04 - Façade en briques rouges
 - 05 - Seuil en pierre bleue
 - 06 - Garde-corps maçonné enduit - gris clair
 - 07 - Châssis en aluminium avec rupteur thermique - gris clair
 - 08 - Tôle métallique - gris clair
 - 09 - Toiture végétalisée semi-intensive
 - 10 - Châssis en bois double vitrage - blanc
- Maçonnerie à démolir
- Maçonnerie existante à conserver
- Nouveau cloisonnement - EI60 pour les séparations avec les parties communes
- Isolation type ROCKWOOL
- Invisivent

Architecte

OBJET DU DOCUMENT / Plans et coupes du projet

MODIFICATION /

RENOVATION ET TRANSFORMATION D'UN TRIPLEX EN TOITURE

RUE MAES 81, 1050 Ixelles

PLANS DRESSÉS PAR L'ARCHITECTE SOUS-Signée INSCRITE AU TABLEAU DU CONSEIL DE L'ORDRE DES ARCHITECTES BCBW
CE PLAN RESTE NOTRE PROPRIÉTÉ, SANS NOTRE AUTORISATION ET SOUS PEINE DE DOMMAGES INTÉRÊTS
IL EST INTERDIT DE LE COPIER OU LE COMMUNIQUER À DES TIERS.